

Województwo: pomorsk
 Powiat: tczewsk
 Jednostka ewidencyjna: Tczew 2i
 Okręg: 0004
 Działka: 123/1
 Okręg: 0005
 Działka: 27/22, 30/

MAPA DO CELÓW PROJEKTOWYCH
 SKALA 1:500

Objekt: Tczew ul. Żwirki
 Sekcje mapy: 6.215.27.17.3.2; 6.215.27.17.1.4; 6.215.27.17.1.2
 Układ odniesienia poziomy: "2000" strefa 6
 Układ odniesienia pionowy: PL-EVRF2007-NH
 ID: 6640.706.2021

W zakresie opracowania mapa aktualna na dzień: 08.04.2021r.
 Mapa powstała na podstawie pomiaru bezpośredniego w terenie,
 pliku kcd programu Turbo Map v9.2 (uzyskanego z danych zgromadzonych
 w PDDGiK - operatów techn. i wektoryzacji istniejącej mapy zasadniczej
 w skali 1:500) oraz aktualizacji w zakresie opracowania.
 Nie wyklucza się istnienia w terenie innych, nie wykazanych na niniejszej mapie
 urządzeń podziemnych, które nie zostały zgłoszone do inwentaryzacji.

Uwaga:
 Nie dochodzą do stanu prawnego granic.
 Kolorem czarnym wkreślono granice uzyskane
 danych zgromadzonych w PDDGiK - operatów techn.
 W celu określenia przebiegu granic wymagane jest odrębne postępowanie.
 Dla działek objętych zakresem nie przeprowadzono badania ksiąg wieczystych
 pod kątem występowania ewentualnych obciążeń służebnościami gruntowymi.

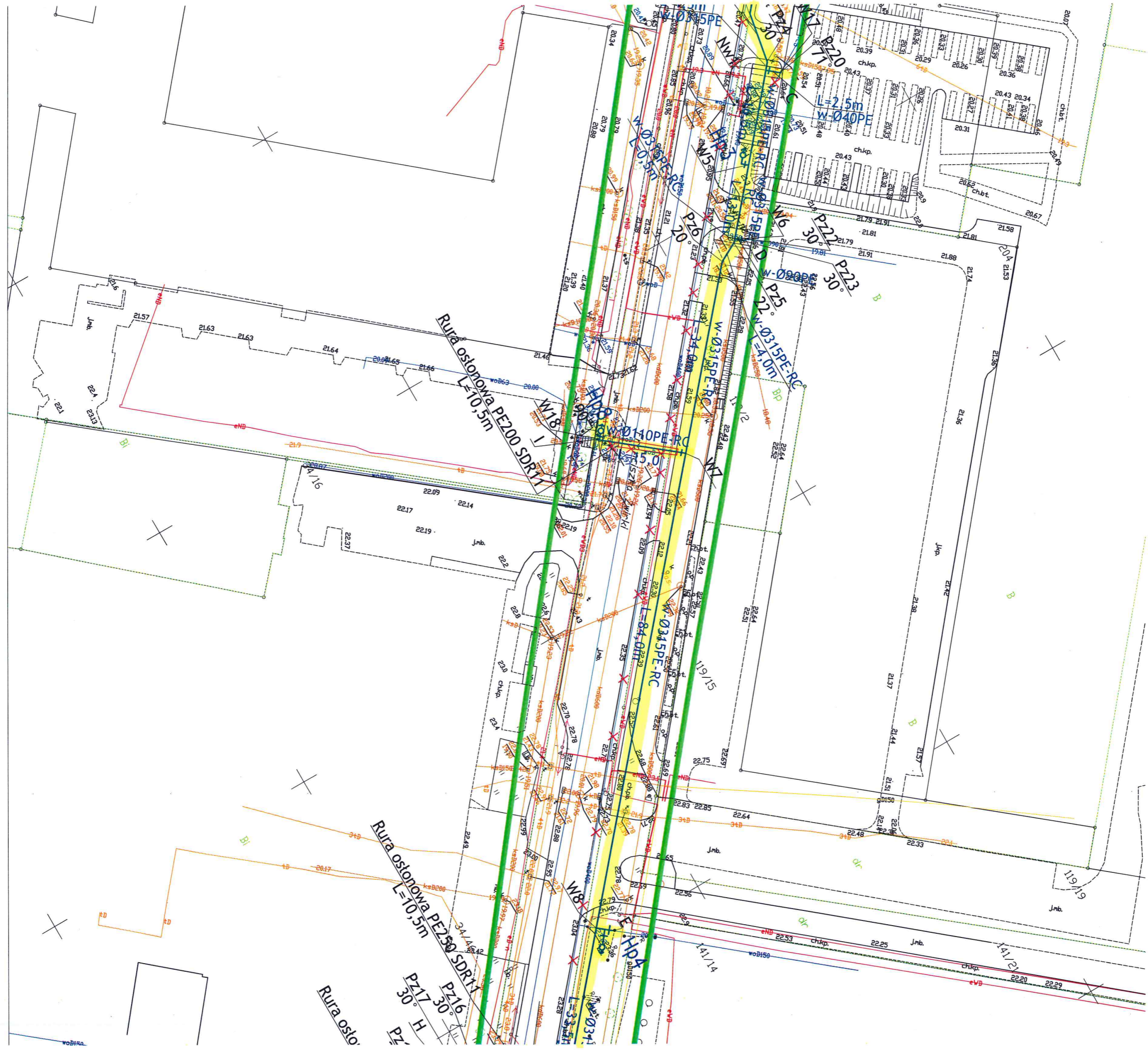
Poświadczam, że niniejszy dokument został opracowany w wyniku prac
 geodezyjnych i kartograficznych, których rezultaty zawiera operat
 techniczny pozytywnie zweryfikowany. Jednocześnie informuję, że
 jestem świadomy odpowiedzialności karnej za złożenie fałszywego oświadczer

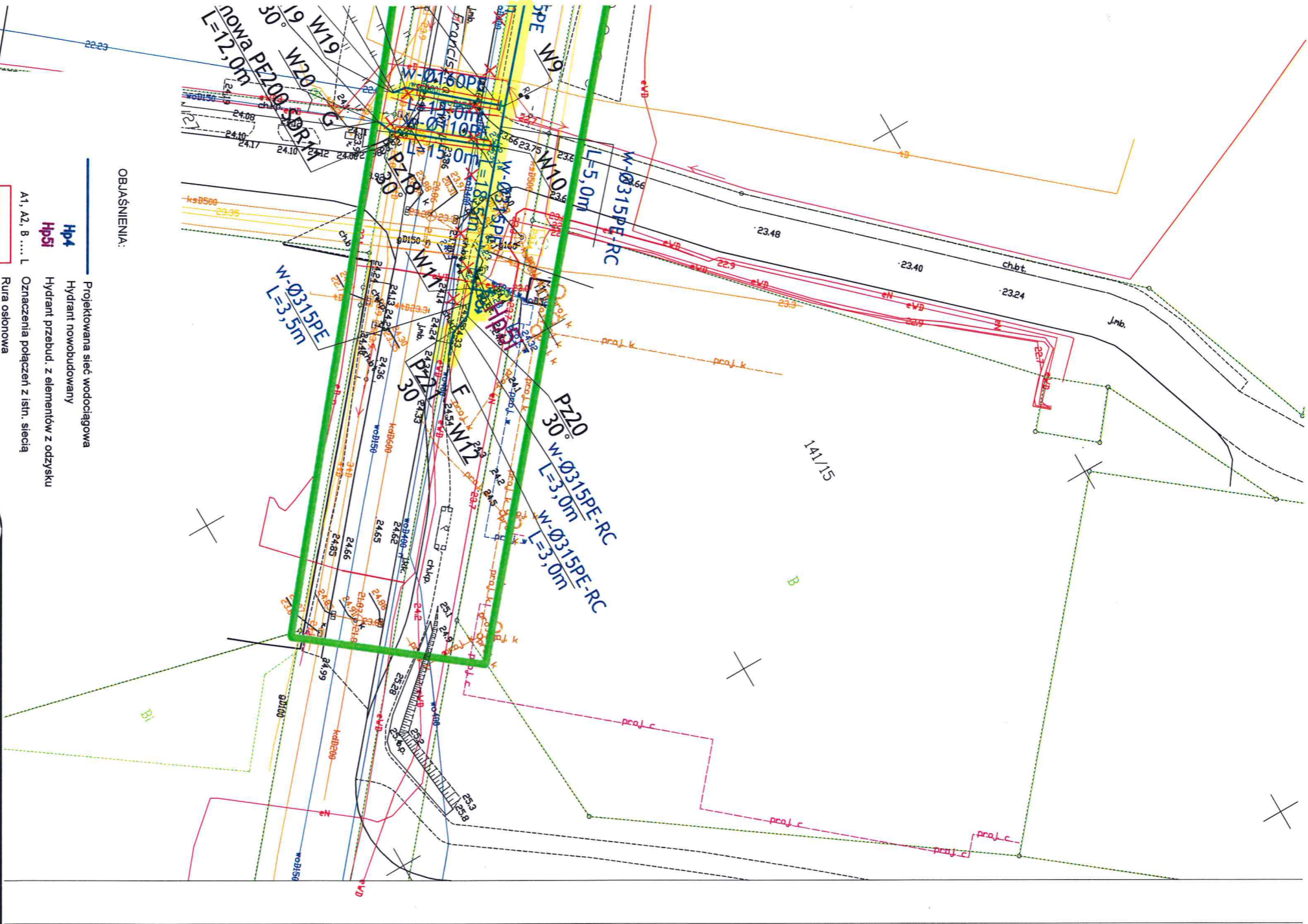
Identyfikator zgłoszenia prac geodezyjnych:	6640.706.2021
Ogran służby geodezyjnej, który otrzymał zgłoszenie:	Starosta Tczewsk
Wykonawca prac geodezyjnych:	GEOLINE Sp.zo.o Sp
Nr oraz data sporządzenia dokumentu zawierającego wynik pozytywnej weryfikacji:	6640.706.2021_15292 dn.14.05.2021r
Imię i nazwisko oraz nr uprawnień zawodowych kierownika prac:	mgr inż. Arkadiusz Marchewi Upr. nr 22130

ZAKRES AKTUALIZACJI










OBJAŚNIENIA:

- Projektowana sieć wodociągowa
- Hydrant nowobudowany
- **Hp5I** Hydrant przebud. z elementów z odzysku
- A1, A2, B ... L Oznaczenia połączeń z istn. siecią
- Rura osłonowa

- W/D Sieć wodociągowa
- ks Sieć kanalizacji sanitarnej
- kd Sieć kanalizacji deszczowej
- 0 Sieć gazowa
- e/VD Sieć elektroenergetyczna wysokiego napięcia
- t/D Sieć telekomunikacyjna
- x Sieć wodociągowa do unieczynnienia
- o Dźwiza do wycięcia

	82-200 WAŁBORZ Al. Wojska Polskiego 50A/B tel. (59) 272-70-51 e-mail: biuro@hydroterm.inwestycyjne.pl NIP: 519-113-23-72	Projekt: SANITARNA	Data: maj 2021 r.	
	ZADANIE: PROJEKT PRZEBUDOWY SIECI WODOCIAGOWEJ	Projektant: Szymon Papaj	Skala: 1:500	
	TOKALIZACJA: TCZENW, ul. Żywniki, ul. Armii Krajowej	Projekt: 1:500/VE/1/08 - zarys techniczny z planem sytuacyjnym i zarysem podziemnej infrastruktury (z wyjątkiem sieci wodociągowej)	Upoważnienie: POMI/0271/PMB/51/18	Rys.
	DZM: 1251, 1163, 1164, okr. 4, 125m, 27/2, 28/1, 30/1, 31/1, 34/1, 34/6	mgr inż. Piotr Januszewicz	Uprawnienia: POMI/0271/PMB/51/18	Nr zlecenia: 1042
	TYTUŁ: RYS. PROJEKT SIECI WODOCIAGOWEJ	mgr inż. Piotr Januszewicz	Uprawnienia: POMI/0271/PMB/51/18	