

USŁUGI GEODEZYJNO-KARTOGRAFICZNE

Renata Barczewska

83-110 Tczew, ul. Jodłowa 2C/5

tel. 606-613-658

NIP 593-102-36-32 REGON 190937311

MAPA DO CELÓW PROJEKTOWYCH

SKALA 1:500

Obiekt: m. Tczew, obr. 9, ul. Żygmunta Krasińskiego, dz. 215/2.

Nr ark. mapy 6.214.27.03.12/03.2.1/03.2.3/03.14/03.2.2.

Układ wsp. płaskich: 2000 strefa 6 (18)

Poziom odniesienia: PL-EVRF2007-NH

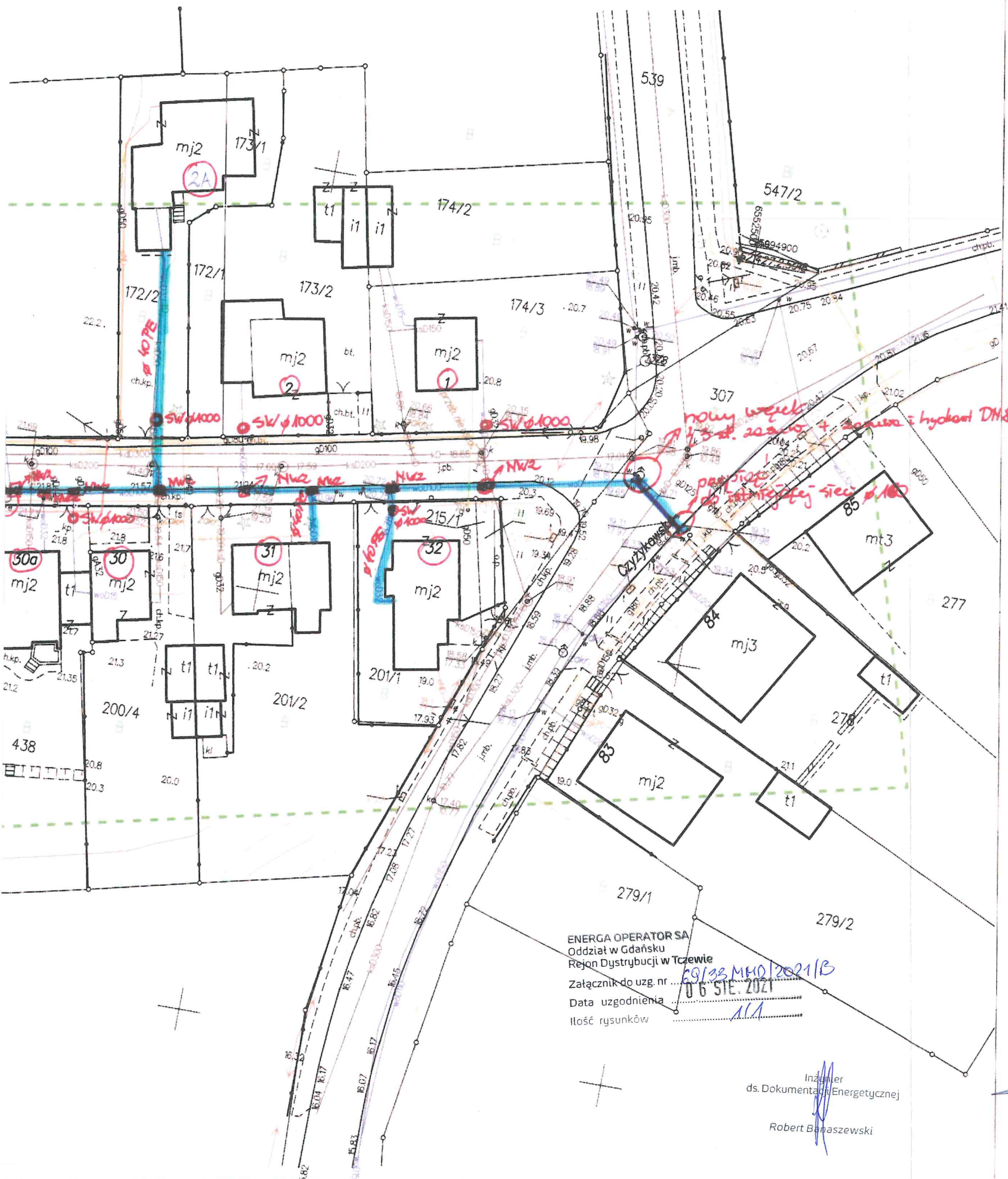
ID: 6640.856.2020.

Mapa powstała w wyniku aktualizacji pozyskanego pliku kcd programu Turbo Map v 9.2. Nie wyklucza się istnienia w terenie innych, nie wskazanych na niniejszej mapie urządzeń podziemnych, które nie zostały zgłoszone do inwentaryzacji. Nie badano dokładności położenia punktów granicznych.

Uwaga:

Dla dzieł objętych zakresiem nie przeprowadzono badania ksiąg wieczystych pod kątem występowania ewentualnych obciążeń służebnościami gruntowymi.

Mapa aktualna na dzień: 01.06.2020 r.



Województwo: pomorskie
Powiat: tczewski
Jednostka ewidencyjna: Tczew M - 221401_1
Obręb: 0009

USŁUGI GEODEZYJNO-KARTOGRAFICZNE

Renata Barczewska

83-110 Tczew, ul. Jodłowa 2C/5

tel. 606-613-658, e-mail: geor@barczewska.pl

NIP 593-102-36-32 REGON 190937311

Renata Barczewska

geodeta uprawniony

upr. nr 1287

83-110 Tczew, ul. Jodłowa 2C/5

tel. 606-613-658, e-mail: geor@barczewska.pl

ENERGA OPERATOR SA
Oddział w Gdańsku
Rejon Dystrybucji w Tczewie
Załącznik do uzg. nr ...
Data uzgodnienia ...
Ilość rysunków ...

Inżynier
ds. Dokumentacji Energetycznej
Robert Barczewski